



CHAMBRES D'HÔTES LA PORTE DES PRÉS - CLUNY - SUD BOURGOGNE

CHAMBRES D'HÔTES LA PORTE DES PRÉS - CLUNY

Bienvenue dans nos 3 chambres d'hôtes à Cluny - Sud Bourgogne

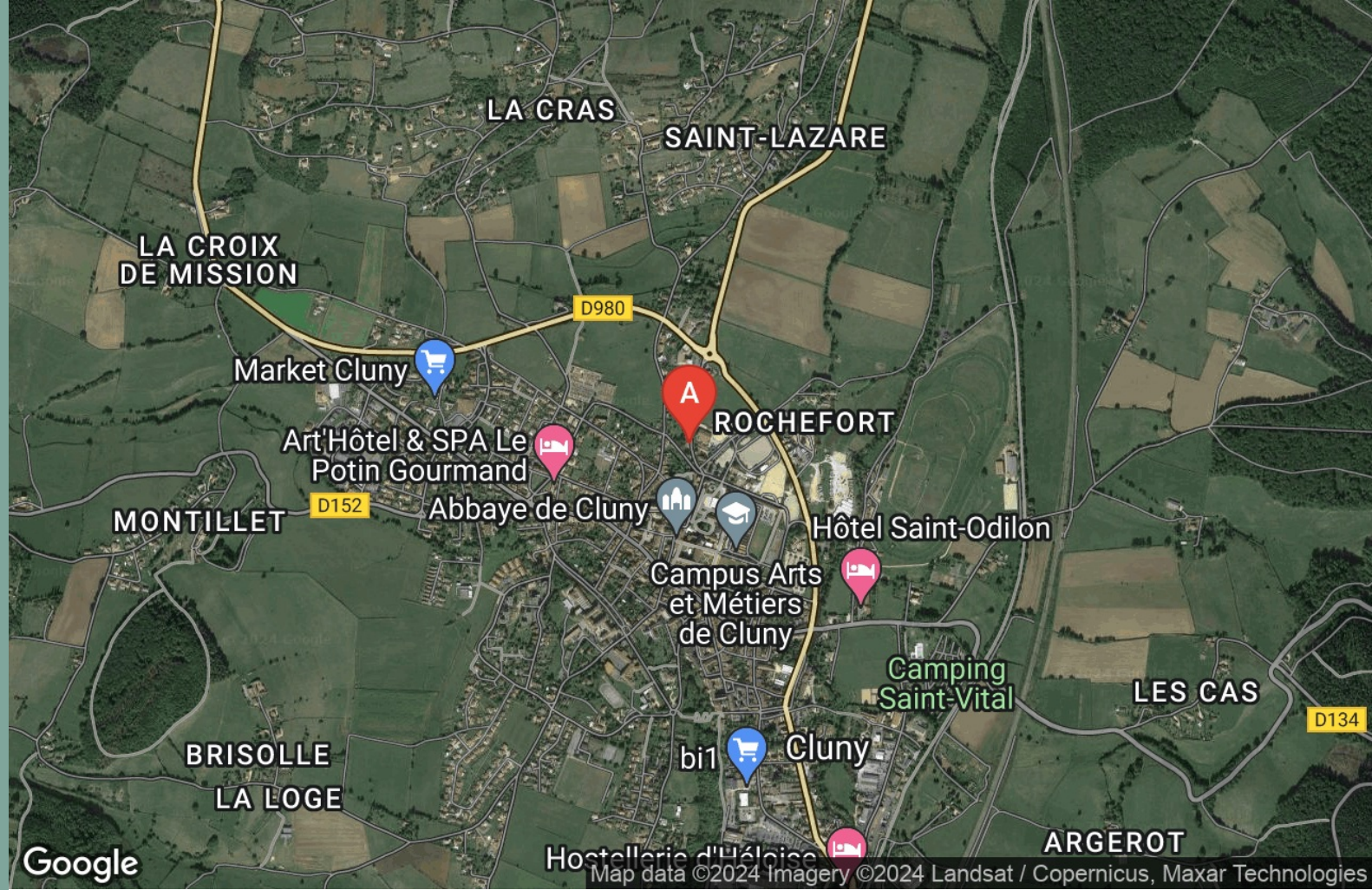
<https://laportedespres-cluny.fr>



Chantal et Olivier

☎ 06 71 21 71 64

A Chambres d'hôtes La Porte des Prés - Cluny :
11 Rue Porte des Prés 71250 CLUNY





Chambres d'hôtes La Porte des Prés - Cluny

 La Tour  La Ruche  Les Haras



Chantal et Olivier vous accueilleront dans cette demeure pleine de charme qui s'illumine aux rayons du soleil matinal proche de la cité abbatiale.

2 chambres offrent une vue sur le parc, la troisième sur les haras et le domaine d'Equivalée, pour une location de 2 nuits minimum. Vous profiterez d'une terrasse à l'ombre des tilleuls lors des heures chaudes de l'été. Petit-déjeuner continental inclus. Parking privatif gratuit L'accès au centre ville et ses commerces sont à trois minutes à pied, vous laissant le plaisir de profiter du calme et d'un coin de verdure. Nous habitons chez Easy et Noisette, nous parlons bien évidemment de nos deux chats.



Infos sur l'établissement



Communs

A proximité propriétaire
Entrée indépendante

Dans maison



Activités



Réseaux

Accès Internet



Stationnement

Parking privé



Services

Nettoyage / ménage



Extérieurs

Terrasse aménagée avec tables et chaises





La Tour



Chambre



2

personnes



1

chambre



20

m2

<i>Chambres</i>	Chambre(s): 1 Lit(s): 1	dont lit(s) 1 pers.: 0 dont lit(s) 2 pers.: 1
<i>Salle de bains / Salle d'eau</i>	Salle de bains avec douche Sèche cheveux Salle(s) d'eau (avec douche): 1	Salle de bains privée
<i>WC</i>	WC: 1 WC privés	
<i>Cuisine</i>		
<i>Autres pièces</i>		
<i>Media</i>	Télévision	Wifi
<i>Autres équipements</i>		
<i>Chauffage / AC</i>	Chauffage	
<i>Exterieur</i>	Abri pour vélo ou VTT	Terrain clos commun
<i>Divers</i>		



La Ruche



Chambre



2

personnes



1

chambre



20

m2

Chambres

Chambre(s): 1

Lit(s): 1

dont lit(s) 1 pers.: 0

dont lit(s) 2 pers.: 1

Salle de bains / Salle d'eau

Salle de bains avec douche

Sèche cheveux

Salle de bains privée

Salle(s) d'eau (avec douche): 1

WC

WC: 1

WC privés

Cuisine

Autres pièces

Media

Télévision

Wifi

Autres équipements

Chauffage / AC

Chauffage

Exterieur

Abri pour vélo ou VTT

Terrain clos commun

Divers







Les Haras



Chambre



2

personnes



1

chambre

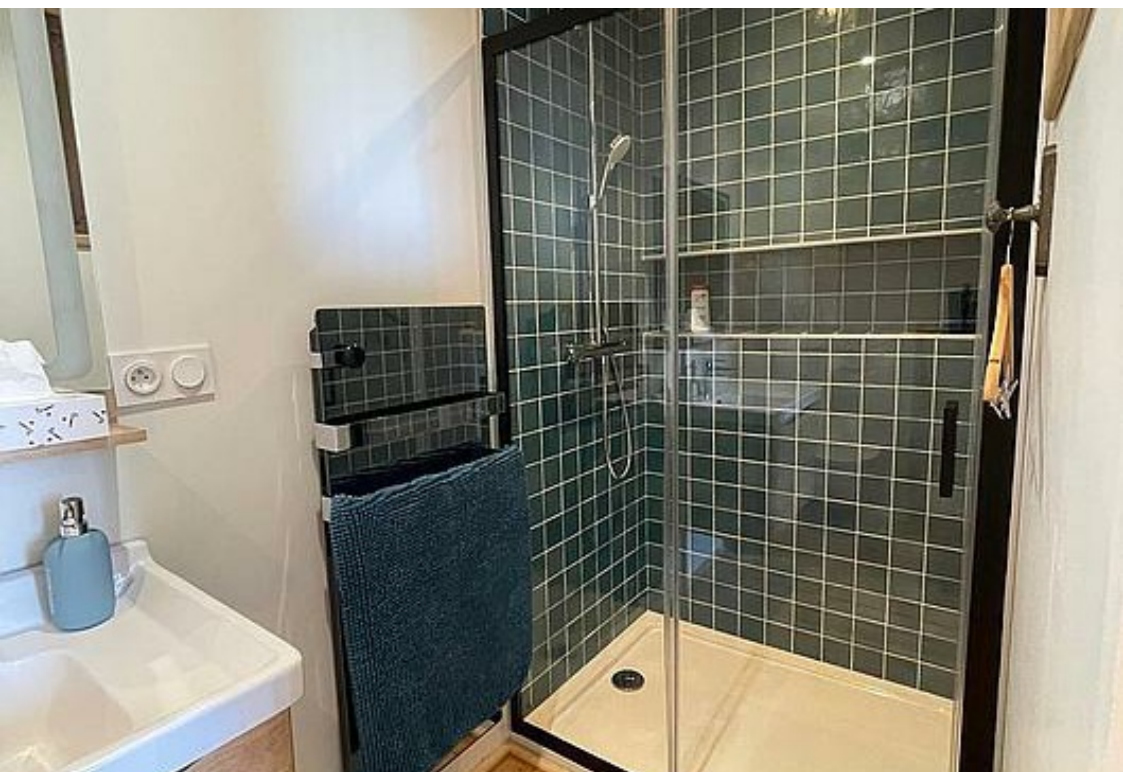


20

m2

Chambre avec 2 lits séparés de 90x200cm, sans possibilité de les jumeler.

<i>Chambres</i>	Chambre(s): 1 Lit(s): 2	dont lit(s) 1 pers.: 2 dont lit(s) 2 pers.: 0
<i>Salle de bains / Salle d'eau</i>	Chambre avec 2 lits séparés de 1 personne Salle de bains avec douche Sèche cheveux	Salle de bains privée Sèche serviettes
<i>WC</i>	Salle(s) d'eau (avec douche): 1 WC: 1 WC privés	
<i>Cuisine</i>		
<i>Autres pièces</i>	Terrasse	
<i>Media</i>	Télévision	Wifi
<i>Autres équipements</i>		
<i>Chauffage / AC</i>	Chauffage	
<i>Exterieur</i>	Abri pour vélo ou VTT	Terrain clos commun
<i>Divers</i>		





A savoir : conditions de la location

<i>Arrivée</i>	Entre 16h et 18h
<i>Départ</i>	10h
<i>Langue(s) parlée(s)</i>	Allemand Anglais Français
<i>Annulation/Prépaiement/Dépot de garantie</i>	
<i>Moyens de paiement</i>	Chèques bancaires et postaux Espèces Paypal Virement bancaire
<i>Petit déjeuner</i>	Petit-déjeuner occidental : pain, beurre, confitures, miel, viennoiserie. Jus d'orange pressé, jambon, fromage,(œufs, yaourts, fruits à la demande)
<i>Ménage</i>	Ménage fait par nos soins
<i>Draps et Linge de maison</i>	Draps et/ou linge compris
<i>Enfants et lits d'appoints</i>	
<i>Animaux domestiques</i>	Les animaux ne sont pas admis. No animals

Tarifs (au 26/06/24)

Chambres d'hôtes La Porte des Prés - Cluny

n°1 : La Tour : Location pour 2 nuits minimum n°2 : La Ruche : 2 nuits minimum n°3 : Les Haras : 2 nuits minimum

Tarifs en €:	Tarif 1 nuit en semaine (L, M, M, J, D)			Tarif 1 nuit en weekend (V ou S)			Tarif 2 nuits weekend (V+S)			Tarif 7 nuits semaine		
	n°1	n°2	n°3	n°1	n°2	n°3	n°1	n°2	n°3	n°1	n°2	n°3
Unité de location												
du 02/01/2024 au 15/12/2024	115€	115€	115€				200€	200€	200€			



La Halte de l'Abbaye

☎ 06 85 22 18 57

3, rue Porte des Prés

🌐 <https://lahaltesdelabbaye.eatbu.com/?lar>

0.1 km
📍 CLUNY



Entre cuisine traditionnelle et créative - Restaurant / Tapas à la française Dans une salle pleine de charme, rénovée récemment ou sur une terrasse devant les haras nationaux avec vu sur l'Abbaye. Venez profiter d'une ambiance conviviale autour d'une cuisine maison de produits frais et locaux. Les menus évoluent en fonction des saisons et sont disponibles sur notre site internet.



Le Cloître

☎ 03 85 59 00 17

16, rue Municipale

0.4 km
📍 CLUNY



Restauration traditionnelle bourguignonne, cadre authentique et soirées concert incontournables. Possibilité d'accueil groupe.



Le Forum

☎ 03 85 59 31 73

Pont de la Levée

🌐 <http://www.leforumcluny.fr/>

0.9 km
📍 CLUNY



Restaurant, pizzeria, grill. Restauration en terrasse et dans le jardin en été. Spécialités culinaires : cuisine italienne, produits frais uniquement, pâtes, pâtes fraîches (aubergine ricotta ou aux 3 fromages) viandes (pavés de veau avec ses pâtes à la crème de truffe) et pizzas. Desserts fabriqués entièrement par nos soins : Crème brûlée, Tiramisu, Panna Cotta ou Mousse au chocolat.



Restaurant Le Pain sur la table

☎ 03 85 59 24 50

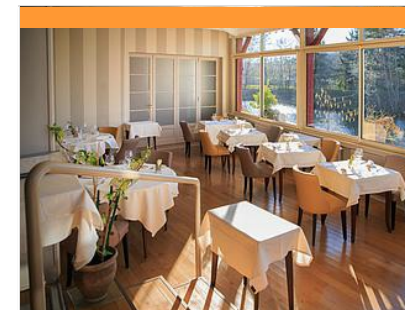
1, Pont de l'Étang

🌐 <http://lepainsurlatable.fr>

1.4 km
📍 CLUNY



Boulangerie bio et restauration nature privilégiant les approvisionnements locaux et biologiques. Traiteur sur commande. Terrasse au bord de la Grosne. Proximité départ de la Voie Verte. Spécialités culinaires : petits-déjeuner, jus de fruits et légumes frais, menu à l'ardoise d' une cuisine classique et métissée, un plats végétariens tous les jours.



Restaurant de l'Hostellerie d'Héloïse

☎ 03 85 59 05 65#06 04 67 80 24

7, route de Mâcon

🌐 <http://www.hostelleriedheloise.com>

1.4 km
📍 CLUNY



Restaurant situé à Cluny depuis de nombreuses années, l'Hostellerie d'Héloïse vous invite à succomber aux plaisirs de la gastronomie dans ses deux salles de restaurant : la véranda située au bord de l'eau, la salle à manger plus intimiste. Le restaurant vous propose une cuisine créative et raffinée des produits de saison en alliant simplicité et générosité dans une ambiance conviviale, cuisine à découvrir accompagnée d'un large choix de vins des différentes régions de France. Pour satisfaire toutes les envies, une sélection de vins est servie au verre et en carafe de 50cl; sélection qui change régulièrement. Convivialité et plaisir des papilles sont les maîtres mots de ce restaurant gastronomique clunisois; et toute l'équipe est ravie et mobilisée pour vous accueillir.



Restaurant Le Pont de Cotte

☎ 09 83 42 25 42

Route de Cluny

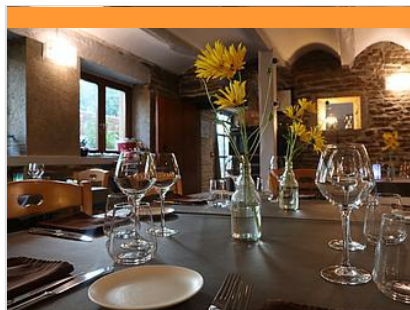
🌐 <https://www.restaurant-pontdecotte.fr>

2.7 km

📍 LOURNAND



Près de Cluny (71250), le Restaurant "Le Pont de Cotte" vous attend pour éveiller vos papilles ! Imaginez un joyau culinaire niché dans le charmant village de Lournand, à quelques minutes seulement de la célèbre cité de Cluny et de son abbaye millénaire. Bienvenue au Restaurant Le Pont de Cotte, un lieu où l'authenticité et la chaleur de l'accueil vous enveloppent dès votre arrivée. Situé en lisière de la paisible rivière Grosne, cet établissement vous invite à vivre une expérience gastronomique inoubliable. Découvrez une ambiance conviviale et sincère, parfaite pour des moments mémorables. Notre terrasse en bord de rivière, ombragée et paisible, vous promet une expérience culinaire unique, où la nature et la gourmandise se marient harmonieusement. Le Chef Thomas Gueraux, passionné par la richesse de la gastronomie locale, sublime les produits frais et locaux pour créer une cuisine traditionnelle



L'Embellie

☎ 03 85 50 81 81

245 route de pont sur GrosneLe bourg

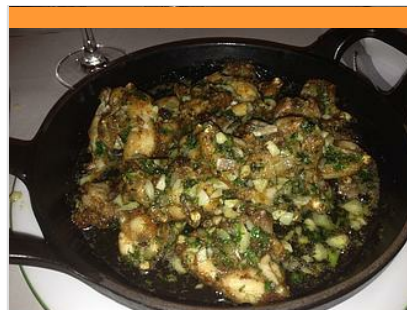
🌐 <https://www.restaurant-lembellie.net>

6.1 km

📍 SAINTE-CECILE



A 5 minutes de Cluny, retrouvez une cuisine soignée, où tout est fait maison à base de produits frais. (Également le pains) BIB Gourmand 2024. Le couple de restaurateurs y est installés depuis 2009. Dans une ambiance conviviale ce restaurant en pierres apparentes, comprenant une salle avec cheminée, une plus petite avec un poêle à granulés et une terrasse ombragée pour les belles journées sera vous ravir. Belle carte des vins, de producteurs indépendants, des belles régions de France. (choix de vin au verre) Carte et menus évoluant avec les produits de saison. Petites capacités, il est préférable de réserver. Les menus sont disponibles et actualisés sur le site internet. Parking privé et emplacement pour personnes à mobilités réduites. Bons Cadeaux disponible sur place.



Le Dirose

☎ 0385357149

31 route de Cenves

🌐 <http://ledirose.wixsite.com/le-dirose>

14.4 km

📍 SERRIERES



Restauration traditionnelle dans une commune rurale propice à la randonnée. Ambiance familiale. Mardi midi : la fameuse tête de veau sauce gribiche et sauce ravigotte. Vendredi midi : choucroute en saison froide (hiver), jambon à la broche à la belle saison et poisson en toutes saisons. Grenouilles fraîches sur réservation. Traiteur et vente à emporter. Menu "Tables de Pays" et son verre de Serrières à 20 €.



La Table de Chapaize

☎ 03 85 38 07 18

5, rue Saint MartinLe Bourg

🌐 <http://www.latabledechapaize.fr>

14.6 km

📍 CHAPAIZE



Dans un cadre harmonieux, nous vous accueillons en toute simplicité dans une ambiance conviviale. Nous vous ferons déguster une cuisine faite maison, gourmande et créative, qui respecte les saisons.



Restaurant Le Moulin du Gastronom

☎ 03 85 34 16 68

540, route de Cluny Champgrenon

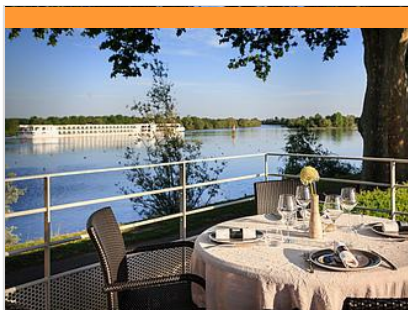
🌐 <http://www.mouлиндugastronome.com>

17.3 km

📍 CHARNAY-LES-MACON



Restaurateurs depuis 1989 En cuisine, le Chef Mathieu propose des plats équilibrés, entre cuisine Française de tradition et modernité, entre terroir et saisons. La table quant à elle se veut confortable et élégante, sans jamais être pesante. Sylvie et Yannick Vous accueillent et vous conseillent, proposant entre autres, une carte des vins de plus de 500 références.



Restaurant Le Poisson d'Or

☎ 03 85 38 00 88

Allée du Parc

🌐 <http://lepoissondor.com>

19.3 km
📍 MACON



A proximité du centre ville, sur les bords de Saône, au milieu d'un parc de verdure, le restaurant Le Poisson d'Or vous accueille dans un univers de calme et de douceur. Unique à Mâcon de par sa situation exceptionnelle et la beauté du site, vous vous laisserez charmer par cet établissement riche d'une tradition gastronomique. Terrasse ombragée, parking privé, place et accès handicapés.



Maison Mâconnaise des Vins

☎ 03 85 22 91 11

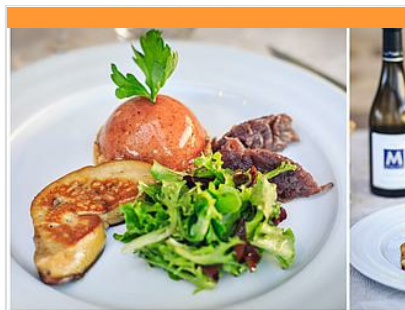
484 avenue Maréchal de Lattre de Tassigny

🌐 <http://maison-des-vins.com>

19.4 km
📍 MACON



Bienvenue à la Maison Mâconnaise des Vins - Votre Halte Estivale Par Excellence. Cet été, laissez vous charmer par notre terrasse agrandie et découvrez le plaisir rafraîchissant de nos glaces artisanales maison, au bord de la Saône. À la Maison Mâconnaise des Vins, nous célébrons la convivialité et le partage avec notre tradition unique de tables partagées, invitant à de nouvelles rencontres et échanges autour de plats délicieux. Ouverts 7j/7 de 11h à 22h, nous proposons une sélection de plats régionaux authentiques pour le déjeuner et le dîner, mettant en avant les produits frais et de saison. Et pour ceux qui désirent une pause gourmande l'après-midi, notre carte s'adapte à vos envies avec des options de plats froids et rapides, accompagnés, bien entendu, de nos irrésistibles glaces maison.



Restaurant L'Ambroisie

☎ 03 85 38 12 21#06 89 10 67 67

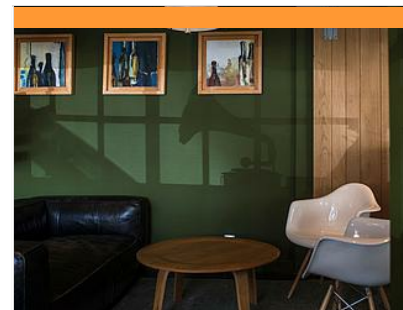
39 rue de la République

🌐 <http://www.lambroisie.fr>

20.3 km
📍 MACON



Cuisine bistrannique. Service professionnel et très efficace, toujours agréable et avec le sourire. Très belle carte des vins avec plus de 180 références dont une très grosse partie en Bourgogne. Cuisine régionale revisitée avec un menu entre Saône et Bresse. Durant cette période, nous faisons le maximum pour que chez vous, vous arriviez à trouver autant de plaisir que chez nous ! (Concernant les plateaux-repas : uniquement destinés aux entreprises - prix selon commande)



Aux Terrasses

☎ 03 85 51 01 74

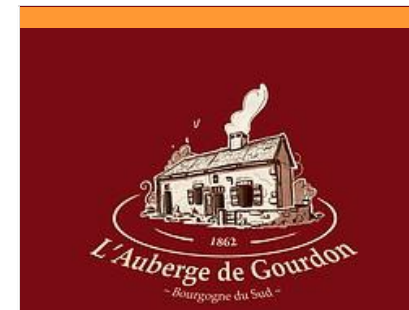
18, avenue du 23 Janvier

🌐 <http://www.aux-terrasses.com>

23.8 km
📍 TOURNUS



"Artisan cuisinier", c'est comme cela que Jean-Michel, jeune chef étoilé aime se présenter. Avec Pascal et Victor, piliers de la maison et mémoire du savoir-faire transmis par Michel Carrette père, ils aiment manier les idées et les produits ; les assembler et chercher le choc des saveurs ; les agencer enfin et créer une œuvre temporelle, gustative, inattendue. Avec un seul mot d'ordre : le plaisir de partager.



Auberge de Gourdon

☎ 03 85 79 89 00

Le Bourg

🌐 <http://www.auberge-de-gourdon.fr>

27.9 km
📍 GOURDON



Carte au fil des saisons. Spécialités : œufs en meurette, tête de veau, viande charolaise. Réservation conseillée, notamment le week-end.



Equivallée - Pôle Evènementiel

☎ 03 85 32 09 73
2 Porte des Prés

🌐 <https://www.ehnc.fr/competitions-eches>

0.2 km
📍 CLUNY



Le pôle évènementiel Equivallée Cluny est un complexe d'environ 20 hectares. Il a été conçu pour valoriser et promouvoir la filière équine auprès du grand public et des socioprofessionnels. Il y est notamment organisé plus de 70 journées de manifestations sportives qui sont toutes gratuites et ouvertes au public. En plus des événements sportifs, Equivallée est un centre d'entraînement apprécié par les professionnels. Il n'est pas rare, en se baladant sur le site, d'apercevoir des cavaliers qui profitent de la qualité technique des installations pour perfectionner et entraîner leur chevaux. Site labellisé FFE



Les Vélos de Cluny

Quai de l'Ancienne gare Parking Voie Verte

🌐 <https://www.velos-cluny.fr/>

1.5 km
📍 CLUNY



Location de VTC adulte, VTT adulte, vélos électriques, tandems, vélos enfant, remorques vélo, sièges enfant, casques enfant. Possibilité de navette Voie Verte.



Lac de Saint-Point

☎ 03 85 40 54 93
Camping du lac

🌐 <https://campingdulacbourgogne.com/ca>

11.7 km
📍 SAINT-POINT



Garantie d'un cadre tranquille, loin des bruits de moteurs et de l'agitation du littoral. Ici, pas de souci pour poser sa serviette ou planter son parasol, trouver sa place au soleil est un jeu d'enfant ! Ni moteur, ni vagues, ni courant : vous n'avez aucune excuse pour ne pas piquer une tête, quelle que soit l'heure de la journée. Que vous préfériez faire la planche ou les baignades toniques, vous vous baignez dans une eau douce et vivifiante. Le calme d'une piscine dans un cadre 100 % naturel.



Chocolats Dufoux - Cours de chocolat

☎ 03 85 28 08 10

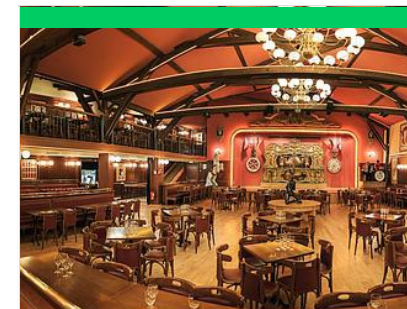
Pôle d'activités du charolais

🌐 <http://www.chocolatsdufoux.com>

27.4 km
📍 CHAROLLES



Faites découvrir à vos proches l'univers du chocolat à travers un atelier Dufoux. Tous les samedis matin, nous animons un cours où les participants apprennent quelques recettes, notamment celle du Conquistador, puis s'initient à la technique du trempage. Les élèves fabriquent des ganaches avec des ingrédients et le matériel de la chocolaterie et apprennent les gestes adéquats auprès du (ou des) chef qui encadre. La matinée atteint son apogée avec l'enrobage des fourrages, moment privilégié pour échanger ses impressions et partager quelques fous rires.



Dégustation au Hameau Duboeuf

☎ 03 85 35 22 22
796 Route de la Gare

29.7 km
📍 ROMANECHE-THORINS



Dégustation découverte des vins du Beaujolais.



Chemin des lavoirs

0.2 km

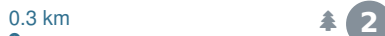


Avec en toile de fond les bois suspendus sur les collines et des nappes de verdure jetées sur les pentes et dans les vallons, la balade relie cinq lavoirs idéalement distribués sur le parcours. Et quels lavoirs ! Chacun de ces petits édifices du début du 19e siècle, qui évoque un mode de vie encore si proche, regroupe lavoir, fontaine et abreuvoirs, parfois à auges multiples. De l'un à l'autre, le sentier s'ouvre sur les panoramas clunisois et les haussements broussailleux de ses collines. Au près de ce petit patrimoine rural, dans l'église de Lournand, à la chapelle de Collonges ou encore au pied de la tour de Chevagny, les haltes se font nostalgiques, contemplatives, méditatives, mais toujours récréatives.



Les Chemins de Saint-Jacques de Compostelle de Cluny au Puy-en-Velay

0.3 km



Un des grands chemins pédestres de pèlerinage et de Grande Randonnée, à destination de Compostelle en Espagne, débute à Cluny pour gagner le Puy-en-Velay (Haute-Loire). Les 22 km entre Cluny et Tramayes, au sud de la Saône-et-Loire, empruntent le GR®76 ; l'itinéraire se poursuit ensuite dans le Rhône sur le GR®3. Le balisage européen sur l'ensemble du parcours est symbolisé par une coquille jaune sur fond bleu. Le guide des Editions Chamina (référence 207) est en vente dans les librairies, certains offices de tourisme de Saône-et-Loire et sur le site www.chamina.com. Nouveauté : un sentier de liaison balisé de 13 km au départ de la gare TGV Mâcon-Loché rejoint Cenves (Rhône) pour ensuite s'embrancher sur le chemin classique Cluny-Le Puy-en-Velay-Compostelle.



Boucle 12 : De Cluny à Cormatin

1.0 km



A peine 12 ou 13 kilomètres séparent Cluny et Cormatin. Entre eux, un pays vallonné pour qui une église romane est aussi naturelle qu'une habitation contemporaine. Une autre balade vous propose de découvrir le village de Blanot et ses célèbres grottes.



Boucle 12 bis : De Cluny à Cormatin

1.0 km



A peine 12 ou 13 kilomètres séparent Cluny et Cormatin. Entre eux, un pays vallonné pour qui une église romane est aussi naturelle qu'une habitation contemporaine. Une autre balade vous propose de découvrir le village de Blanot et ses célèbres grottes.



La Balade de Berzé

6.0 km



Berzé-le-Châtel, porte d'entrée vers le Clunisois, dominant le val Lamartinien nommé d'après le célèbre poète, vous offre un paysage d'inspiration, un panorama exceptionnel. L'ensemble autour d'un imposant château médiéval, qui a récemment séduit les scénaristes d'Hollywood. A fréquenter sans modération !



Boucle 14 : Itinéraire de contournement du tunnel du Bois Clair : sens Cluny - Berzé-le-Châtel

6.1 km



Entre Berzé-le-Châtel, minuscule village blotti autour de son imposant château médiéval et Cluny, cité touristique de renom, cet itinéraire "bis" permet de contourner le tunnel du Bois Clair en empruntant la route touristique reliant Mâcon à Cluny. Le dénivelé positif cumulé est de 175 mètres.



Boucle 14 : Itinéraire de contournement du tunnel du Bois Clair : sens Berzé-le-Châtel - Cluny

6.1 km



Entre Berzé-le-Châtel, minuscule village blotti autour de son imposant château médiéval et Cluny, cité touristique de renom, cet itinéraire "bis" permet de contourner le tunnel du Bois Clair en empruntant la route touristique reliant Mâcon à Cluny. Le dénivelé positif cumulé est de 105 mètres.



Sur les hauteurs du Clunisois

☎ 03 85 27 00 20

7.9 km



Vous êtes en plein cœur du Mâconnais et de son point culminant le Mont Saint-Romain



La Route des Châteaux en Bourgogne du sud

11.0 km



Les propriétaires de quinze châteaux de Bourgogne du sud ont créé il y a vingt ans l'association de la Route des châteaux afin de mieux faire connaître leur patrimoine chargé d'histoire et de partager leur passion pour ces lieux hors du commun, qu'ils s'attachent à garder vivants et ouverts au public. Au cœur de paysages et de jardins magnifiques, quinze châteaux, classés ou inscrits au titre des Monuments Historiques, vous proposent un florilège de l'art français et une évocation du passé historique de la Bourgogne, terre d'échanges et de culture. Les châteaux de Berzé-le-Châtel, Brancion, Cormatin, Couches, Drée, Germolles, Digoine, Pierre-de-Bresse, Pierreclos, Rully, l'abbaye de La Ferté, les châteaux de Chaumont, Semur-en-Brionnais, Saint-Point et Sully font partie de la Route des châteaux en Bourgogne du Sud.



Par monts et par vignes

☎ 03 85 59 72 24

11.7 km



Au gré de votre promenade sur ce sentier pédestre riant d'une colline à l'autre, Pierreclos donne le ton d'une balade au caractère montagnard, agité de gaies ondulations chatouillées par le vent sur les vertes prairies, étalant au soleil ses rayonnages de vignes et ses souriants sous-bois. C'est presque du Lamartine ! Il faut dire qu'à mi-chemin entre la roche de Solutré et Cluny, vous êtes en terre lamartinienne, notamment avec le château que vous ne manquerez pas de visiter. Pierreclos est situé au cœur des Monts de Mâconnais dans une vallée où s'étend les coteaux dans vignobles aux vins réputés



Boucle 10 : Boucle des églises romanes

11.9 km
📍



Un itinéraire champêtre de villages en hameaux et de ses églises romanes. Au centre du village de Bissy-sous-Uxelles, découvrez le curieux lavoir en impluvium, des maisons vigneronnes typiques. A Chapaize, le clocher de 35 mètres de l'église romane se repère des kilomètres à la ronde. Il fait bon se reposer à l'une des terrasses à proximité immédiate de l'édifice. Au hameau de Lys, l'église romane invite à faire une halte tout comme à Chazelle où cette petite église est attenante au logis de l'ancien doyenné de Cluny.

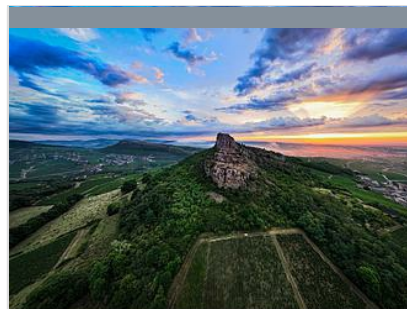


Boucle 10 bis : Boucle des églises romanes

11.9 km
📍



Un circuit roman champêtre de villages et hameaux aux maisons typiques de Bourgogne. A Bissy-sous-Uxelles, admirez le lavoir octogonal à l'architecture en impluvium. Chapaize se repère au loin avec les 35 mètres du clocher roman de l'église, un village où il fait bon flâner dans une belle quiétude. Filez sur Prayes et une succession de hameaux au cœur de la campagne. Dans l'écrin de Blanot, le prieuré et l'église romane ne laisseront personne insensible. Un petit bijou roman. Le retour par Donzy, Cortambert et Bray révèlent aussi de belles surprises.



Les secrets de la Roche de Solutré

📞 03 85 35 82 81

16.2 km
📍



« Un navire pétrifié surplombant une mer de vignes » (Alphonse de Lamartine). Décelez tous les secrets de la mythique Roche de Solutré, grâce aux bornes informatives qui jalonnent le sentier aménagé. A mi-parcours, vous découvrirez les pelouses sèches entretenues par les chevaux de race Konik Polski et quelques ânes. Au sommet, profitez d'une vue à 360° sur le paysage du Val-de-Saône et des monts du Mâconnais. En toile de fond, un magnifique panorama sur les Alpes s'offre à vous. Lors des beaux jours, vous pourrez apercevoir le Mont Blanc.



Autour de Solutré

📞 03 85 21 07 14

17.5 km
📍



Ce parcours de 25 kilomètres est le parcours de la première édition de la Vélo-Gourmande. Il traverse des paysages de vignes, et a comme trame de fond les 2 célèbres roches : Solutré et Vergisson.



Boucle 7 : A la rencontre des potiers

19.4 km
📍



Au départ de la Voie verte, partez en direction de Sercy et son château. Profitez d'une pause ombragée en bord de Grosne avant de poursuivre vers Saint Forgeuil puis de revenir vers la Voie verte.



